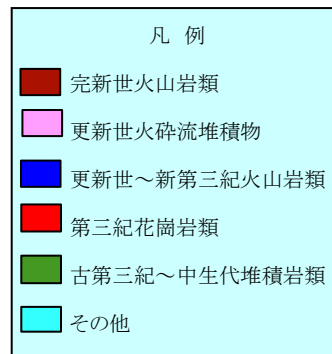
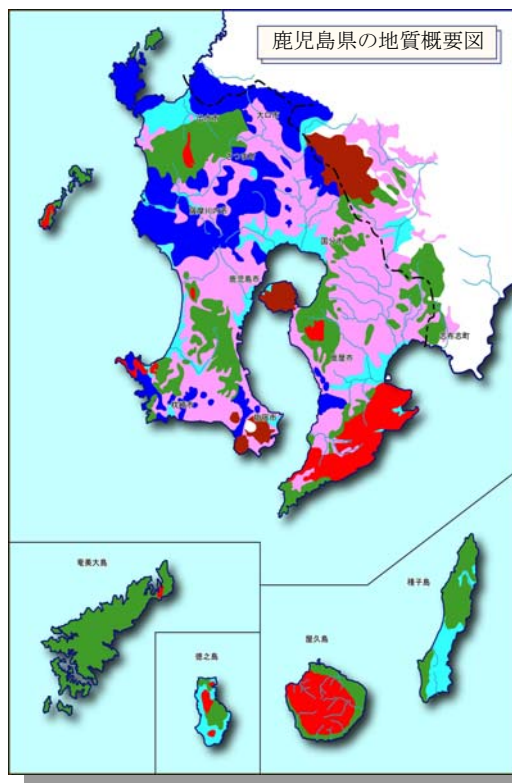


会社案内



[なんきゅうちしつ]

南九地質株式会社

〒892-0847 鹿児島市西千石町4番2号
TEL099-805-2951 FAX099-805-2952
ホームページアドレス <http://www.nan9.co.jp/>



※木市にお越しの際は弊社駐車場をご利用ください

企業理念

「シラスへの挑戦」を社是として、地域の防災と環境保全に貢献する会社を目指します。地盤（地質・土質・地下水）情報をセルフプロデュースしながら、顧客満足度（顧客にサービスを与え続けること）を追求してまいります。優れた地盤コンサルティング技術を通じ、災害のない地域社会作りと職員個々の人間性を高めることを実現してまいります。

企業文化

全職員が一つの目標に向かってチームワークよく、仕事にやりがいと生きがいを感じながら、個々に目標を持って意欲的に取り組む社風の実現を目指します。また、目標と価値観の共有化が認め、風通しのよい「人」重視の組織風土を目指します。

会社概要

商号	南九地質株式会社（英文標記：Nankyu Geo Technics Co.）		
代表取締役	満尾 裕一	満尾 裕一	満尾 裕一
所在地	鹿児島市西千石町4番2号 グリーンパークビル 3F		
資本金	15,000千円	15,000千円	15,000千円
事業内容	土木建設事業に係る企画、地盤調査、災害調査、設計並びに水抜き・井戸工事、地域安全に関する調査・設計・モニター等		
登録資格	建設コンサルタント 建22第8408号		
	地質調査業 質21第1492号		
	建設業 鹿児島県知事許可(般20)第13915号		
	土壤汚染対策法指定調査機関 環2003-1-828号		
加入団体	(社)鹿児島県地質調査業協会	鹿児島県地質調査業協同組合	
	(社)斜面防災対策技術協会	NPO 地質情報整備・活用機構	

技術者資格一覧

当社職員が有している資格は以下の通りです。

(1) 資格一覧					
部門	科目	人数			計
		技術士	技術士補	RCCM ※	
応用理学	地質	2		1	3
建設	土質及び基礎		1		1
	道路			1	1
	河川、砂防及び海岸・海洋			2	2
	建設環境	1			1
計		3	1	4	8

当社職員が有している資格は以下の通りです。

(2) 資格一覧	人数
地すべり防止工事士	1
地質調査技士	2
一級土木施工管理技士	2
一級さく井技能士	1
CAD利用技術者一級	1
SXF技術者(CAD図面の電子納品に携わるための検定試験)	1
計	8

※RCCM Registered Civil engineering Consulting Manager / 管理技術者として業務を遂行するために必要な資格

主要調査・工事实績

発注者		完成月	件名	業務内容	主要対象物	備考
国土交通省	鹿児島国道事務所	H18.11	川辺改良(2工区)地質調査業務	8孔 L=90m,地表踏査,総合解析	斜面・法面	
		H21.03	平成20年度川内隈之城道路隈之城地区地質調査業務	3孔 L=391m,流向流速測定	トンネル	公募
		H21.07	平成20年度加治木バイパス(反土地区)地質調査業務	6孔 L=348m	橋梁	公募
		H21.12	佳例川地区地質調査業務	4孔 L=60m	法面・橋梁	公募
	大隅河川国道事務所	H20.01	東九州道 細山田東地区外地質調査業務	13孔 L=214m,総合解析	道路・河川構造物	

主要調査・工事实績

発注者		完成月	件名	業務内容	主要対象物
鹿児島県	鹿児島土木事務所	H17.03	16 通常砂防調査委託(後の谷)	1 孔 L=17m,地下水解析	地下水
	志布志湾港湾事務所	H18.12	志布志港整備(起債)心頭地質調査委託	3 孔 L=87m,土質試験	埋立地(軟弱地盤)
	鹿屋土木事務所	H19.03	県単道路整備(交付金)地質調査委託(牛根3)	3 孔 L=45m,地表踏査,地すべり機構解析	法面・地すべり
	大隅地域振興局建設	H20.09	道路改築地質調査委託(有明志布志道路 20-1 工区)	5 孔 L=100m	橋梁
	瀬戸内事務所建設	H20.12	総合流域防災(砂防)地質調査委託(久志川工区)	5 孔 L=46m,地質解析	砂防堰堤
	南薩地域振興局建設	H21.01	第1-2号県単道路整備(災害防除)調査委託	自記水位計 伸縮計,パイプ歪計 観測	斜面・地すべり
	北薩振興局甑島支所	H21.02	通常砂防地質調査委託(桜ヶ迫谷工区)	5 孔 L=26m,地質解析	砂防堰堤
	屋久島事務所建設	H21.03	県単道路整備(災害防除)測量調査委託	路線測量,伸縮計観測・解析設計	地すべり設計
	南薩地域振興局建設	H22.03	道路改築地質調査委託(知覧道路 20-10 工区)	8 孔 L=142m,地質解析	道路
	鹿児島地域振興局建設	H23.03	鹿児島港県単港湾整備地質調査委託(浜平川港区)	海上 5 孔 L=50m	港
北薩地域振興局建設	H23.03	地すべり対策調査設計委託(関外工区)	集水井設計,1 孔 L=23m	地すべり設計	
加世田耕地事務所	H15.11	畑地帯総合整備事業(担い手育成型)木佐真原地区	φ150 仕上 L=120m	さく井工事	
加治木耕地事務所	H16.01	県営中山間地域総合整備事業 KAM 霧島南部地区	地表踏査,3 孔 L=117m,弾性波 1.03km,岩石試験一式	トンネル	
鹿屋耕地事務所	H17.03	県営土地改良総合整備事業(担い手支援型)大根占地区	電気探査 12 点	地下水	
鹿児島地域振興局農林	H20.03	ふるさと農道緊急整備事業 羽島地区地質調査設計業務	孔内傾斜計,伸縮計観測・解析設計	法面・地すべり設計	
北薩地域振興局農林	H23.03	農村災害対策整備事業(調査計画事業)川内東郷地区 委託 22-2	5 孔 L=36m	老朽溜池	
鹿児島県保健福祉部	H23.03	旧県立鹿屋病院跡地の土壌汚染状況調査	土壌ガス分析 41 箇所(Phase2)	土壌汚染	
鹿児島県土地開発公社	H21.12	鹿児島臨空団地整備事業 21-2 工区	井戸掘削径 305mm,深度 220m	さく井工事	
鹿児島県社会福祉事業団	H23.02	自興園ふれあい館新築工事地質調査	2 孔 L=20m	建築	
市町村	鹿児島市	H18.08	慈眼寺団地 11 号線陥没調査業務委託	加圧測定 41m	空洞・地下壕
		H20.07	紫原防空壕調査業務	地下レーダー,SW 計測機 L=54m	空洞・地下壕
		H20.12	山之口町水井戸掘削位置選定業務	資料整理取りまとめ,計画作成	地下水
		H21.09	特殊地下壕対策事業(坂之上-丁目地区)調査業務委託	6 孔 L=30m,地下レーダー L=640m	空洞・地下壕
	鹿児島市谷山建設	H23.03	谷山地区河川沿線地盤調査業務委託	8 孔 L=80m,地下レーダー	空洞
	穎娃町	H16.03	松原・飯伏地区水資源水理地質調査及び電気探査委託	電気探査 10 点	地下水
	指宿市	H18.05	外城市地区特殊地下壕調査業務委託	2 孔 L=6m,地下レーダー L=284m	空洞・地下壕
		H18.07	観音崎公園災害復旧実施設計業務委託	地表踏査,安定計算(ダブル工)	法面設計
	指宿広域市町村圏組合	H22.11	管理型最終処分場施設整備に係る地質調査・解析業務委託	11 孔 L=220m,弾性波探査 L=700m	最終処分場
	大崎町	H18.11	天子橋(災害復旧)地質調査業務委託	2 孔 L=54m	橋梁
		H23.02	町内遺跡発掘調査等事業に係る地下レーダー探査業務委託	地下レーダー探査	埋蔵文化財
	さつま町	H18.12	広域農道柳野地区 地すべり調査・設計	詳細設計(排土工)	地すべり設計
	大口市	H18.12	18 耕災委託第 15 号 災害復旧事業地質調査設計業務	7 孔 L=92m,地表踏査,すべり機構解析 5 断面,動態観測	法面・地すべり
	H19.01	18 耕災委託第 14 号 災害復旧事業測量設計業務委託	測量,詳細設計 4 箇所(アカー工,排土工,ダブル工,吹付法砕工)	法面・地すべり設計	
志布志市	H20.12	志布志黒龍線田吹野橋地質調査業務委託	1 孔 L=6m	橋梁	
薩摩川内市	H21.07	川内中央南分団宮里部車庫詰所新築工事地質調査業務	1 孔 L=10m	建築基礎	
民間他	農業工学研究所	H17.11	笠之原台地土壌浸透特性調査	電気探査 2 測線 L=60m	地下水
	民間	H19.08	ご指定地土壌汚染調査	土地履歴調査(Phase1)	土壌汚染
	民間	H20.03	ご指定地土壌汚染調査	土地履歴調査(Phase1)	土壌汚染
	民間	H20.05	ご指定地土壌汚染調査	土壌が入,表層土調査(Phase2)	土壌汚染
	民間	H22.03	ご指定地土壌汚染調査	土壌が入,表層土調査(Phase2)	土壌汚染
	日本環境衛生センター	H21.08	管理型最終処分場整備基本計画策定及び計画見直し業務	1 孔 L=20m,横断測量	処分場調査

当社の業務内容

